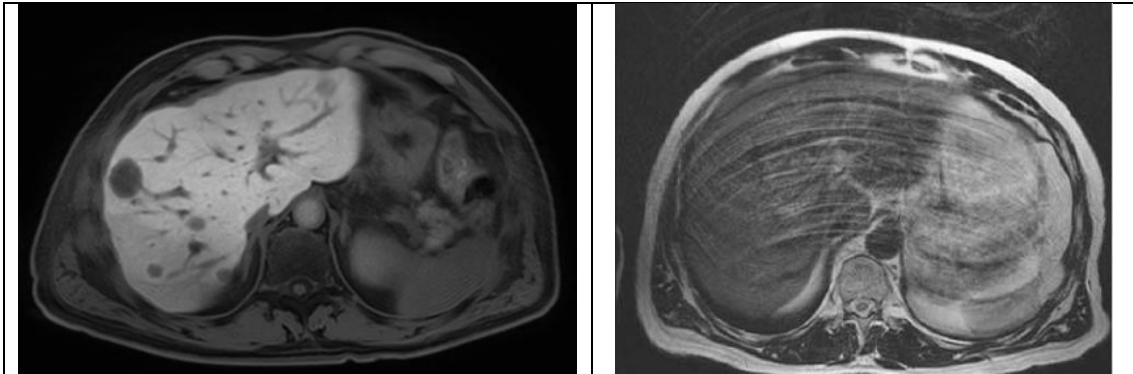


### *Reducción del tiempo de apnea*

En esta Guía rápida vamos a reducir el tiempo de apnea en un estudio dinámico de Hígado en Resonancia Magnética.

Obviamente toda reducción de tiempo conlleva una **perdida de calidad de imagen**, pero debemos sopesar una imagen respirada o movida, frente a una imagen **sin artefactos**



Vamos a ver en tal sólo 4 pasos como reducir el tiempo de apnea a la mitad. En este enlace tenéis el [video explicativo](#).

Antes de nada, decir que el tiempo de apnea va a depender de nuestro paciente. Si el paciente aguanta 10 segundos de apnea, vamos a reducir nuestra secuencia a 10 segundos de apnea. Si, por el contrario, el paciente aguanta 8 seg. pues nuestro dinámico debe durar 8 seg. también.

Siempre recordar que cuanto más bajemos el tiempo, peor calidad de imagen y el objetivo del Técnico es conseguir la mejor calidad de imagen en el menor tiempo posible.

#### **PASO 1:**

Ajustar el número de cortes al hígado. La secuencia dinámica sólo es del hígado y nada más.

#### **PASO 2:**

Haremos la matriz más grande, para ello ampliaremos el FOV si trabajamos con Siemens o GE y aumentaremos el tamaño de pixel si trabajamos con Philips

#### **PASO 3:**

Ampliaremos el grosor de corte y volveremos a ajustar el número de cortes

**PASO 4:** Por último, incrementaremos LEVEMENTE el factor SENSE o GRAPPA o ASSET

Siguiendo estos pasos vas a conseguir una reducción del 50% en el tiempo de apnea.